





*Torre Nanita es un Centro que puede albergar hasta 60 personas en agradables y confortables habitaciones individuales, matrimoniales y comunitarias. Preparada para recibir cursos, encuentros y talleres, todos vinculados al crecimiento personal.*

*Está ubicada en Liuramae, una preciosa finca natural, en las cercanías a Borja, Zaragoza, con vistas al Moncayo y espacios exteriores de trabajo que se componen de campa verde, tipi Lakota, cabaña de sudación, manantial natural, varias acequias por donde corren aguas cristalinas, pequeños rincones mágicos y árboles poderosos donde reencontrarse con la Naturaleza y nosotros mismos.*



*Torre Nanita*



*Campa, Tipi, Toten*



*Casa Azul*



*Dama de Elche.*



*Manantial*



*Acequias*



### *Zonas Comunes:*

*En la Planta Principal se encuentra la Recepción y Sala-Piano de 36 m<sup>2</sup>, para conferencias, salón social, reuniones, espacio para música, etc.*

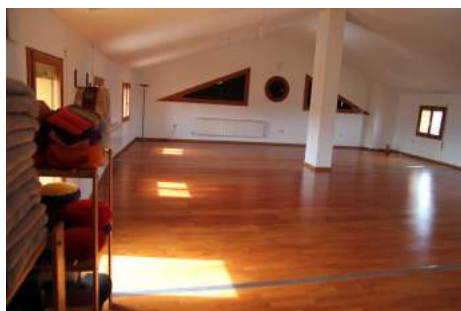


*Recepción*



*Sala Piano*

*En la Planta 2 se encuentra una sala de 128 m<sup>2</sup>, equipada para prácticas de Yoga, meditación, biodanza, terapias grupales, ceremonias, etc.*



*Sala de trabajo*

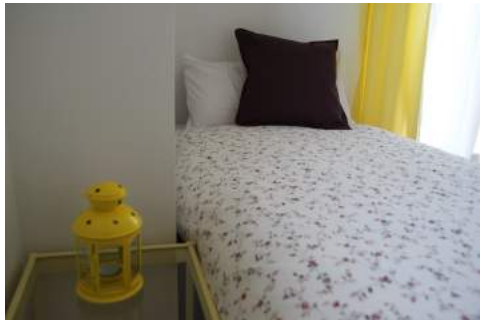


*Habitaciones:*

*Disponemos de tres habitaciones con baño privado, dos matrimoniales y una doble.*



*Cuatro habitaciones con baños exteriores compartidos, cada una con capacidad para albergar a tres personas.*





*Cinco habitaciones comunales con capacidad para albergar 3, 4, 5 u 8 personas.  
Baños y duchas compartidos.*





*Para mayor información escribenos o llámanos:*

*torrenanita.liuramae@gmail.com*

*móvil: +34 670363180*

*Fijo: +34 976868712*

*Para llegar hasta aquí:*

*Google Maps*

<https://www.google.es/maps/place/Liuramae/@41.8239321,-%20.5533247,17z/data=!3m1!4b1!4m2!3m1!1s0xd5bc9990958af91:0x7164c873ae2ea1b7>

*Autobus*

*Desde Zaragoza tienes que tomar un autobús hasta Malejan, allí te recogeremos.*

*Para consultar los horarios los teléfonos:*

*Therpasa:*

*+34 976225723*

*+34 976700599*

*+34 976867064*

